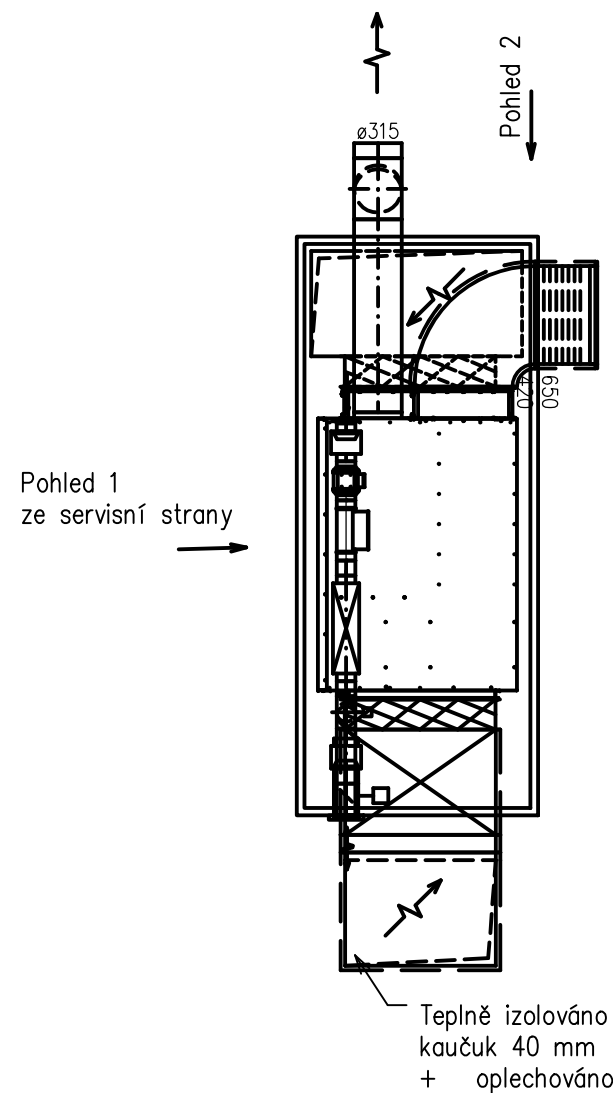
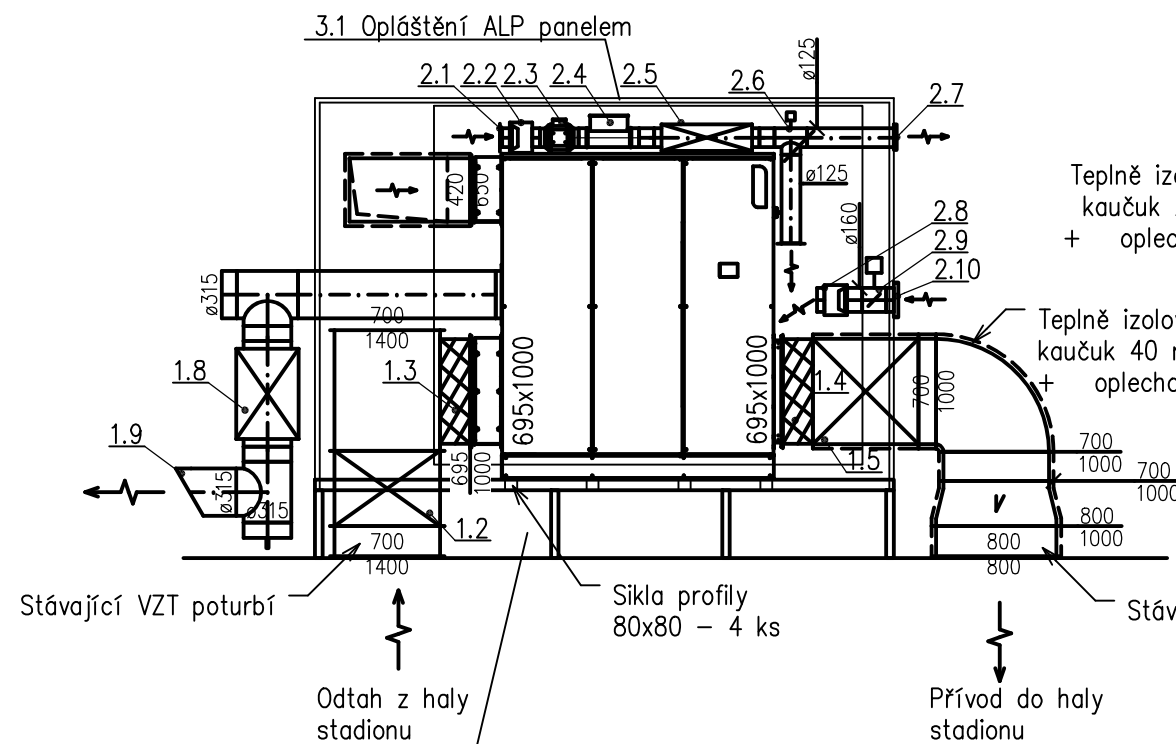


Půdorys :

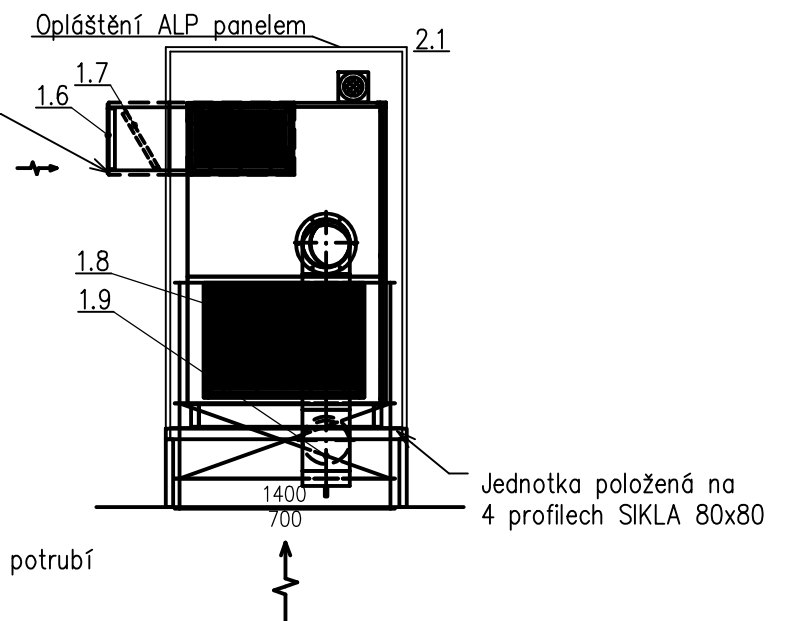


Pohled 1 ze servisní strany :



3.2 Opláštění ALP panelem, uzavření volného prostoru mezi ocelovou konstrukcí a střešním pláštěm, zaměřit a upravit při instalaci

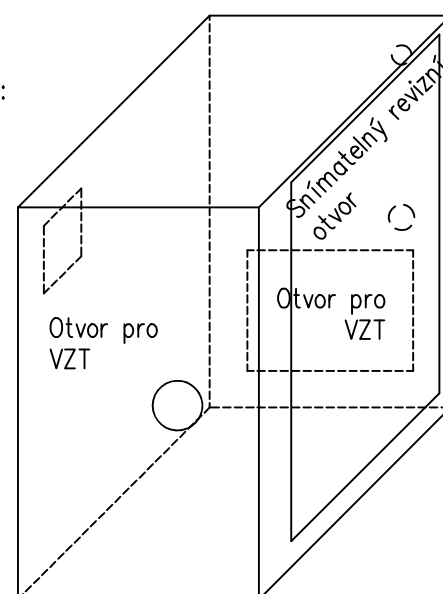
Pohled 2 :



Pozn.: Stávající jímáče hromosvodu osadit zpět na opláštění. V místě upevnění svodičů a drátu použít příložky pro zpevnění ALP panelu

Veškeré potrubí je třeba přesně zaměřit před výrobou podle skutečné situace na místě instalace.

Navrhované opláštění VZT zařízení:  
ALP panel do exteriéru tl. 30mm  
rozměry viz. výkres opláštění



projektant profese: Ing. Vlastimil Cerman Valteřice 221 514 01, Horní Branná ČKAIT č. 0501261	zodp. projektant: Ing. Vlastimil Cerman  vypracoval: Ing. Vlastimil Cerman	investor:  Město Vrchlabí Zámek 1 Vrchlabí	
		stupeň: DPS	
projekt:  Oprava VZT odvlhčování střešního prostoru zimního stadionu		místo: Fügnerova 1288 Vrchlabí 54301	datum: 06/2025
			měřítko: 1:50 formát: A3
výkres:  Půdorys a pohledy - VZT jednotka č.2		část objektu: D.1.4.3 Vzduchotechnika	číslo přílohy:  D.1.4.3.4